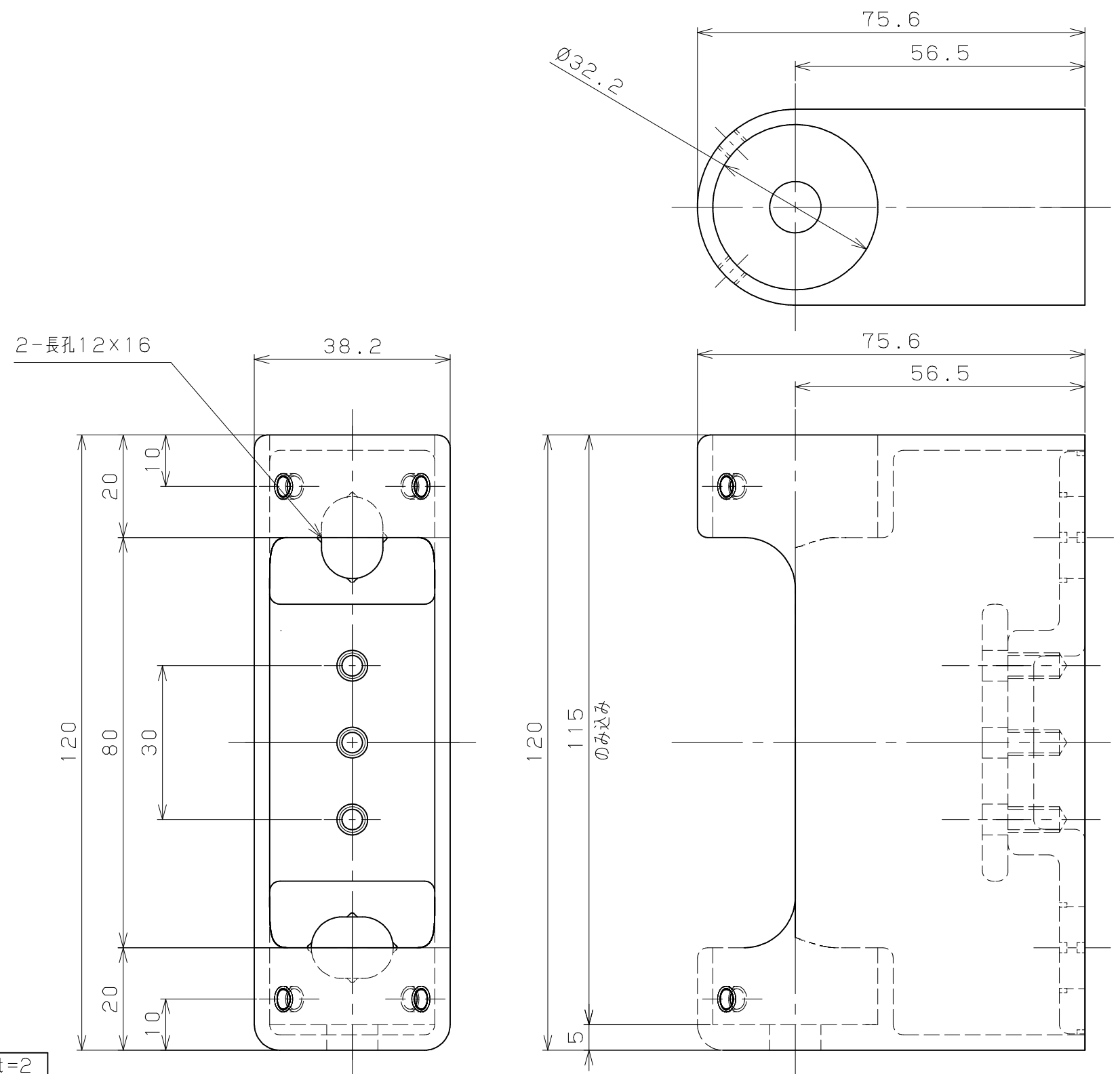
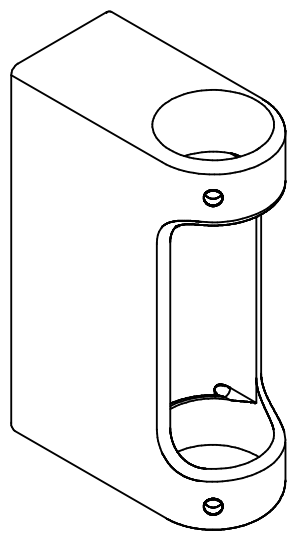


| 片番 | 訂正内容 | 日付 | 備考 | 押印 | 検印 | 承認 |
|----|------|----|----|----|----|----|
| △ | | | | | | |
| △ | | | | | | |



| 10 | ばね座金 | 2 | SUS304 | 生地脱脂 | 呼び8 D=15.4 t=2 |
|----|----------------|----|--------|--------|-----------------|
| 9 | 六角棒スパナ | 1 | SCM435 | 黒色酸化皮膜 | 呼び2.5 |
| 8 | 支柱止めねじ | 4 | SUS304 | 生地脱脂 | 六角穴付き止めねじ M5×3 |
| 7 | ばね座金 | 3 | SUS304 | 生地脱脂 | 呼び5 D=9.2 t=1.3 |
| 6 | 本体取付けねじ | 3 | SUS304 | 生地脱脂 | ⊕なべ小ねじM5×14 |
| 5 | 平座金 | 2 | SUS304 | 生地脱脂 | 呼び8 D=17 t=1 |
| 4 | ナイロンアンカー | 2 | ナイロン | | 10×50 |
| 3 | ベース取付けねじ | 2 | SUSXM7 | 生地脱脂 | 六角コースクリュー 8×65 |
| 2 | 支柱用側面ブラケット 本体 | 1 | SCS14 | 注参照 | |
| 1 | 支柱用側面ブラケット ベース | 1 | SCS14 | バレル研磨 | |
| 品番 | 名称 | 数量 | 材質 | 表面処理 | 備考 |

| 商品コード | 品名 | 品番 | ベース表面仕上げ | 本体表面仕上げ |
|---------|----------------------------|---------|----------|-------------|
| 0403044 | 32アクアレール 支柱用側面ブラケット (ショット) | AQ-24SB | バレル研磨 | ショットブラスト仕上 |
| 0403064 | 32アクアレール 支柱用側面ブラケット (鏡面) | AQ-24MI | バレル研磨 | 鏡面仕上 (パフ研磨) |

| | | | | | | | | | | | | | |
|---|---------------|---|---|---------|---|-----------------------------|---|---|---|---|---|---|---|
| 名 | BAUHAUS | 製 | 図 | 月 | 日 | 承 | 認 | 検 | 図 | 設 | 計 | 製 | 図 |
| 称 | 32ステンアクアレール | | | | | | | | | | | | |
| 図 | 支柱用側面ブラケット 組図 | | | | | | | | | | | | |
| 番 | | 尺 | 度 | 1 / 1 / | | マツ六株式会社 MAZROC CO., LTD. | | | | | | | |

記事